

UN MODÈLE DE BANQUE UNIVERSELLE

- Au travers de son unité d'affaires Global commodity finance, la BCGE est active depuis plus de 17 ans dans le financement du négoce international de matières premières, principalement dans les domaines de l'énergie, des métaux (ferreux et non ferreux) et des *soft commodities*. Genève est l'une des principales places mondiales pour le négoce des matières premières. Ce secteur est en Suisse constitué d'environ 570 entreprises, dont près de 400 dans la région de Genève.
- La BCGE est l'une des rares banques à Genève à faire profiter ses clients d'un accès facilité et personnalisé aux marchés financiers en sa qualité de membre de la bourse suisse SIX Swiss Exchange. La salle des marchés opère en architecture ouverte et est pleinement indépendante dans le choix des produits utilisés.
- La banque propose aux responsables financiers des entreprises et collectivités publiques, ainsi qu'aux dirigeants de sociétés dans le domaine de l'immobilier, un service d'expertise visant les meilleurs choix en matière de stratégie financière et de maîtrise des risques. La BCGE offre notamment des conseils autour de trois thèmes : la gestion de la dette, la maîtrise du risque de change et l'optimisation de la trésorerie.
- La banque offre des solutions globales en matière de gestion de fortune avec un savoir-faire suisse : pour chaque segment de clientèle, la BCGE a développé une gamme complète de services, tous basés sur une philosophie d'investissement veillant à un équilibre entre la maîtrise des risques et le rendement des actifs.

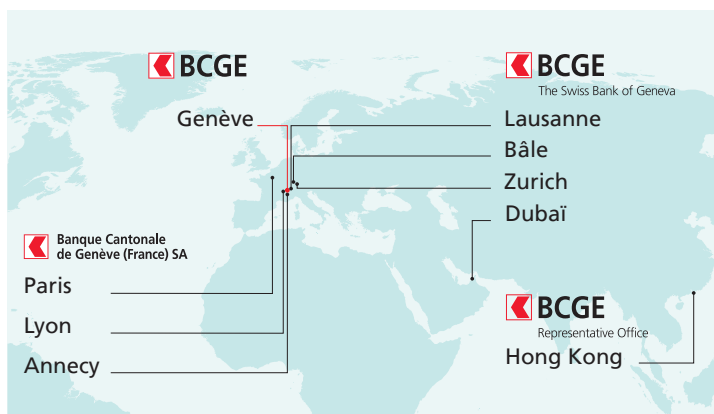
Une philosophie d'investissement claire et affirmée

- Création de valeur extraite de l'économie réelle
- Prudence de l'allocation stratégique
- Supériorité de l'architecture ouverte
- Avantage d'une diversification élevée
- Simplicité en faveur de la robustesse
- Affirmation des objectifs

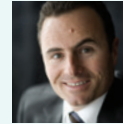


La philosophie d'investissement détermine la performance

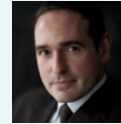
UNE PRÉSENCE INTERNATIONALE



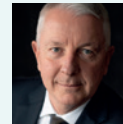
MANAGEMENT ET TEAM BCGE LAUSANNE



Yves Spörri
 Chef Division
 International



Claudio Pietroforte
 Chef Private Banking
 International



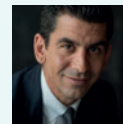
Christoph Habluetzel
 Chef Private Banking
 Switzerland



Marc Brussard
 Responsable de la
 succursale de Lausanne
 Tél. : +41 21 321 07 17
 marc.brussard@bcge.ch



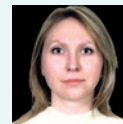
Dominique Suter
 Financement
 Tél. : +41 21 321 07 47
 dominique.suter@bcge.ch



Alexandre Araldi
 Private Banking
 et financement
 Tél. : +41 21 321 07 11
 alexandre.araldi@bcge.ch



Thierry Enz
 Private Banking Suisse
 Tél. : +41 21 321 07 12
 thierry.enz@bcge.ch



Anna Bohrer
 Private Banking
 International
 Tél. : +41 21 321 07 45
 anna.bohrer@bcge.ch



Patrick Boinnard
 Business Partner
 Tél. : +41 21 321 07 20
 patrick.boinnard@bcge.ch

BCGE LAUSANNE

- Conseille la clientèle Suisse et étrangère en matière de gestion de fortune, de financement et de prévoyance
- Offre des solutions sur-mesure aux collaborateurs de compagnies partenaires (Business Partner)
- Conseille les ressortissants suisses résidant à l'étranger
- Offre en collaboration avec les spécialistes de la BCGE une gamme de produits complète aux entreprises et clients institutionnels (cash management / FX, financements divers, Investment Banking, M&A et Private Equity)
- Langues : français, anglais, allemand, italien, russe, portugais, espagnol et serbe

POINTS FORTS DE BCGE LAUSANNE

- Banque privée suisse traditionnelle
- Conseil de qualité et proximité avec ses clients
- Accès aux prestations d'une banque universelle et solutions sur mesure
- Diversité linguistique et culturelle
- Possibilités d'accompagnement à Dubaï, à Hong Kong et en France
- Gestion de conviction et philosophies éprouvées

APPROCHE BCGE PRIVATE BANKING

- Gestion discrétionnaire
- Services de conseil en placements
- Financements immobilier, France et Suisse
- Architecture ouverte en gestion de fortune
- Partenariats commerciaux
- Optimisation fiscale
- Planification successorale
- Crédits lombard

Bureau BCGE lausanne

Avenue de la Gare 50, 1001 Lausanne Tél. : +41 21 321 07 07
 www.bcge.ch



BANQUE CANTONALE DE GENÈVE

The Swiss Bank of Geneva

- Fondée en 1816, l'une des plus anciennes banques de Suisse.
- Participation de contrôle de la République et du canton de Genève et des communes genevoises.
- Une banque offrant un service complet et ayant une position dominante sur le marché: un tiers des habitants genevois utilisent la BCGE.
- Ses activités couvrent la banque de détail, le financement d'entreprises et de l'immobilier, le *private banking* et l'*asset management*.
- Une base de clients composée de particuliers, d'entreprises et d'institutionnels.

CENTRES DE COMPÉTENCE

PARTICULIERS	ENTREPRISES	INSTITUTIONNELS
Services bancaires quotidiens	Financement des entreprises et gestion de la trésorerie	Financement et gestion des collectivités publiques
Gestion de l'épargne	Financement de l'immobilier et de la construction	
Financement du logement	Financement du négoce international	Services et marchés financiers
Gestion de patrimoine et <i>private banking</i>	Services et marchés financiers	Asset Management
Financement d'appui	Conseil aux entreprises, BCGE Corporate finance	

FAITS MARQUANTS

- La BCGE a enregistré d'excellents résultats en 2019.
- Le résultat opérationnel est à un niveau record à CHF 165.4 mios soutenu par l'ensemble des métiers.
- Le bénéfice net progresse de 6.2% à CHF 96.8 mios.
- Le chiffre d'affaires dépasse CHF 420 mios, les prêts hypothécaires (à CHF 11.7 mias, +2.6%) progressent de manière ciblée et les actifs gérés et administrés franchissent le seuil des CHF 30.4 mias (+13.9%).
- La productivité correspond à celles des meilleures banques suisses universelles avec activités internationales, comme l'indique le *cost income ratio* de 56.9%.
- Les charges d'exploitation courantes sont contenues. Ceci permet d'engager plus de moyens pour élargir l'offre de prestations en faveur des entreprises et des particuliers, y compris dans le digital banking.
- La rentabilité, exprimée par le résultat opérationnel sur les fonds propres, est de 10.1% et se compare favorablement avec les pairs.
- Le dividende proposé à l'Assemblée générale de CHF 3.75 est en hausse de 10%.
- Pour 2020, la banque table sur une rentabilité opérationnelle proche de celle de 2019.

COTATION

Rating S&P: A+/Positive/A-1	
ISIN N°: CH0350494719	Valeur N°: 35049471
Cotation en bourse: Swiss Stock Exchange	Valeur nominale: CHF 50

UN ACTIONNARIAT DIVERSIFIÉ

Canton de Genève: 44.3%
Ville de Genève: 20.9%
44 communes genevoises: 7.4%
Plus de 14'500 clients-actionnaires: 27.4% (flottant)
Fonds propres à CHF 1.67 milliard (au 31.12.2019)

ACTION BCGE



CHIFFRES-CLÉS DU GROUPE BCGE

Résultat en CHF 1'000	31.12.2019	31.12.2018	Variation
Produits d'exploitation	420'328	409'423	5.8%
Charges d'exploitation	239'295	232'025	1.7%
Résultat opérationnel	165'378	161'317	11.9%
Bénéfice net	96'814	91'159	13.9%
ROE (rendement du capital)	7.44%	6.94%	7.1%
Dividende	7.5%	6.8%	10.3%
Bilan et volumes traités en CHF 1'000			
Total du bilan	24'919'240	23'033'833	8.2%
Créances hypothécaires	11'678'303	11'387'669	2.6%
Actifs gérés et administrés	30'402'606	26'688'019	13.9%
Fonds propres	1'666'736	1'569'922	6.2%
Ratio des fonds propres <i>tier 1</i>	15.08%	14.67%	2.8%
Ratio des fonds propres réglementaires disponibles	16.09%	15.63%	2.9%
Effectifs (équivalents 100%)	780	761	2.6%